

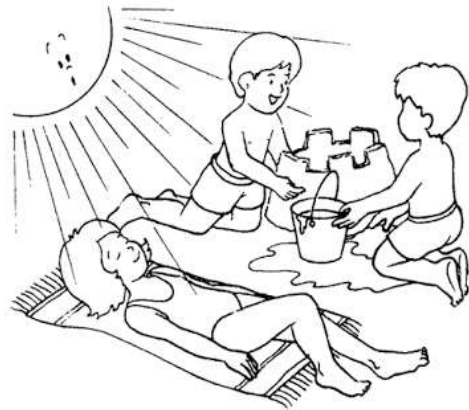
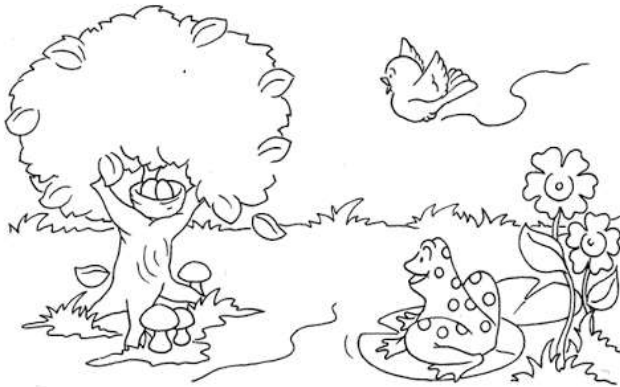


ESCOLA _____

NOME: _____ DATA: ____ / ____ / ____

1. Escolhe e copia as legendas certas para as imagens.

**"Sem a luz e o calor do Sol, não era possível a vida dos animais e plantas."
"O Sol é muito importante para a nossa saúde, mas pode ser perigoso."**



2. Escreve Certo ou Errado.

O Sol é uma estrela.

O Sol tem luz própria e natural.

A vida diurna é mais intensa que a noturna porque há mais frio.

As velas e as lâmpadas emitem luz natural.

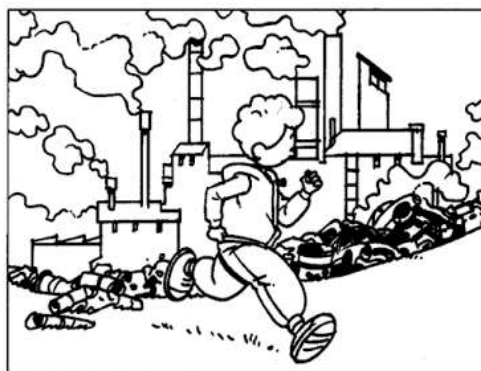
3. Completa as seguintes frases com as palavras da caixa.

A _____ é um conjunto de gases que envolve a Terra.
O _____ é o gás mais importante para os animais.
A _____ do ar origina doenças como a bronquite e a _____. Também pode prejudicar o nosso corpo causando alergias e _____.

- Oxigênio
- Atmosfera
- Asma
- Poluição
- Intoxicações



4. Observa as gravuras.



4.1 Qual dos rapazes escolheu o melhor local para correr? Justifica a tua resposta.

5. Assinala com um X as afirmações verdadeiras.

As pessoas que vão dirigir não devem ingerir bebidas com álcool.

Beber álcool mostra que somos importantes.

Quem fuma pode ter cancer nos pulmões.

As drogas melhoram a nossa vida.

A droga provoca dependência e pode causar a morte.

6. Escreve o nome de 4 medicamentos e objectos que uma caixa de primeiros socorros deve ter.





7. O que deves fazer se fores picado por uma abelha?



8. O que deves fazer se te cortares ou arranhares?





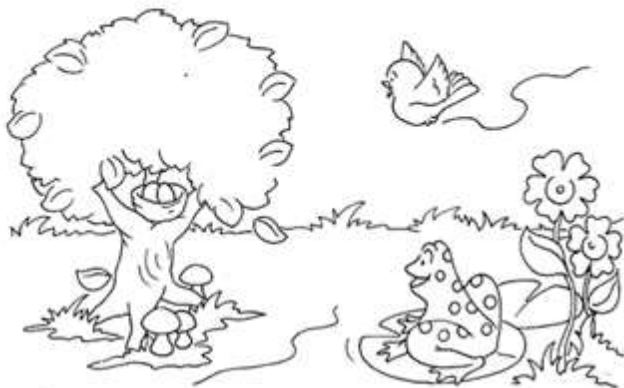
ESCOLA _____

NOME: _____ DATA: ____ / ____ / ____

1. Escolhe e copia as legendas certas para as imagens.

"Sem a luz e o calor do Sol, não era possível a vida dos animais e plantas."

"O Sol é muito importante para a nossa saúde, mas pode ser perigoso."



"Sem a luz do Sol, não era possível a vida de animais e plantas."

"O Sol é muito importante para a nossa saúde, mas pode ser perigoso."

2. Escreve Certo ou Errado.

O Sol é uma estrela.

O Sol tem luz própria e natural.

A vida diurna é mais intensa que a noturna porque há mais frio.

As velas e as lâmpadas emitem luz natural.

3. Completa as seguintes frases com as palavras da caixa.

A Atmosfera é um conjunto de gases que envolve a Terra.

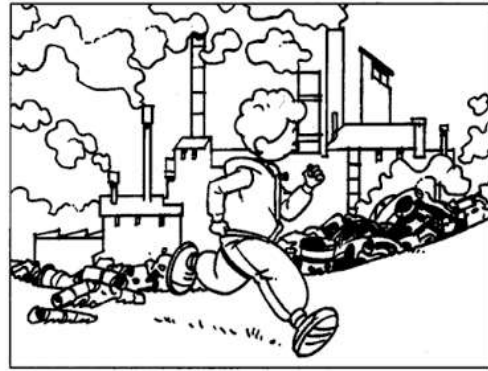
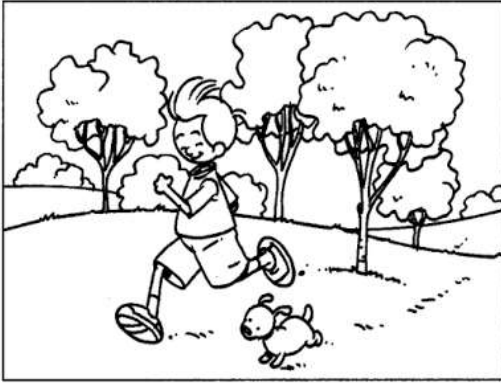
O oxigênio é o gás mais importante para os animais.

A poluição do ar origina doenças como a bronquite e a asma. Também pode prejudicar o nosso corpo causando alergias e intoxicações.

- Oxigênio
- Atmosfera
- Asma
- Poluição
- Intoxicações



4. Observa as gravuras.



4.1 Qual dos rapazes escolheu o melhor local para correr? Justifica a tua resposta.

O rapaz da esquerda, porque ele está correndo em um parque, onde o ar é mais puro (limpo).

5. Assinala com um X as afirmações verdadeiras.

As pessoas que vão dirigir não devem ingerir bebidas com álcool.

Beber álcool mostra que somos importantes.

Quem fuma pode ter cancer nos pulmões.

As drogas melhoram a nossa vida.

A droga provoca dependência e pode causar a morte.

6. Escreve o nome de 4 medicamentos e objetos que uma caixa de primeiros socorros deve ter.



Pessoal



7.0 que fazer ao ser picado por uma abelha?

Respostas possíveis: Remova o ferrão com a ajuda de uma pinça ou agulha, caso ainda esteja grudado na pele;

Lave a região afetada com água fria e sabão;

Passe um antisséptico na pele;

Aplique uma pedrinha de gelo enrolada em papel toalha para reduzir o inchaço e aliviar a dor;

8.0 que fazer quando nos cortamos ou arranhamos?

Respostas possíveis: Lave a ferida com muito cuidado com água e sabão. Certifique-se de que o local ficou bem limpo e livre de partículas que poderiam causar infecção;

Aplique um anti-séptico e seque o local em volta da ferida;



Visite nossos sites

<https://sosprofessoratividades.com>

<https://br.pinterest.com/betasobeta/sosprofessor-atividades/>

<https://www.facebook.com/sosprofessoratividades/>

<https://www.instagram.com/sosprofessoratividades/>

https://www.youtube.com/channel/UCxN9wo1jE1txew9bzd_O58A?view_as=subscriber



Produção SOSprofessoratividades

Site: Professores Solidários

SOS Professor
Atividades

